



マーク：福田 常雄 氏

ふじみ

第 174 号

令和 5 年 6 月 1 日

発行人 社会福祉法人みちのく協会
責任者 理事長 工 藤 和 子
施設 特別養護老人ホーム富士見荘
ケアハウスアーベイン八幡平
松尾デイサービスセンター
富士見荘指定居宅介護支援事業所
富士見荘指定訪問介護事業所
地域密着型介護老人福祉施設はらからの里

岩手県八幡平市松尾寄木第11地割13番地1
電話 0195(78)2455(代) FAX 0195(78)2467
E-mail info@michinoku.or.jp
URL https://michinoku.or.jp



事業所紹介特集号

松尾総合運動公園にて

愛

筆
洪

題字 関口作治氏

社会福祉法人 みちのく協会 基本理念

社会福祉法人みちのく協会の基本理念は「愛と献身」です。
利用者一人ひとりの気持ちを大切にし、心をこめた介護を
いたします。

特別養護老人ホーム 富士見荘

サービス内容

65歳以上で要介護3以上の方、もしくは、40～64歳で特定疾病がある要介護3以上の方が入居できる施設です。ご入居者様個々に合わせたケアプランを作成して、それに基づいた介護サービスを提供します。また、施設看護師が健康管理を行いますので、精神的にも身体的にも安心してお過ごしいただけます。全室個室になっており、ご入居者様の要望に合わせたお部屋作りが出来ます。また、お食事は施設内の厨房で3食とも調理していますので、毎日、手作りの味を召し上がっていただけます。そして、施設での生活が楽しいものになるように季節の行事や料理の提供を四季を通じて行っています。

利用申し込み方法

一度ご来荘いただき、入居申し込みの手続きを行っていただきます。（ご家族様だけでも可）

この際、調査票を作成させていただき、点数化して優先順位の指標とさせていただきます。

その後、ご入居の順番が近くなりましたら、施設からご連絡をさせていただき、ご本人様の状態を確認してご入居が可能であれば、日程を調整して施設からお迎えにまいります。

ご利用料金

年間の収入金額（年金等）、課税世帯か非課税世帯かによって、利用料金が変わります。また、介護度によっても料金が異なりますので、入居申し込みの際に詳しくご説明いたします。

お問い合わせ先

☎ 0195-78-2455



敬老会



夏祭り



クリスマス会

日中は、個室から出て
おもいおもいに
過ごします



ユニットのキッチンとリビング



施設内で開催される移動売店

地域密着型介護老人福祉施設 はらからの里

地域密着型介護老人福祉施設「はらからの里」は野駄地区の県道282号線沿いに位置し目の前には市役所、北森駅、そして某コンビニがある交通の便に恵まれた場所にある「地域密着型の特別養護老人ホーム」です。入所定員は29人で、ユニットケアによりご入居の皆様、一人ひとりの個性や生活リズムを尊重したケアを行っております。ここでの生活がこれまでの暮らしの継続となるように居室を工夫し、それまで自宅で使われていた馴染みの品を持って来て頂いております。

そんな「はらからの里」は何らかの理由により自宅での生活が困難となっても住み慣れた地域で安心して暮らして頂く為の新しい住まいとなっていると思います。

はらからの里は地域とのかかわりを大切にしてきました。地元の小・中学校の運動会を見学させていただいたり、地元の保育所や小学校へマリーゴールドの苗を寄付、野駄地区の神社のお祭りを通しての自治会との交流なども行って参りました。

また、地域の方々の協力により施設の花壇の整備や入居者様への傾聴ボランティアなども行っていた

だき、親しみのある地域の皆様との関わりで入居者様が安心して暮らせる環境となっております。

はらからの里、機関紙担当者として「はらからの里」のちょっとした魅力を紹介したいと思います。ショートステイを利用する家族様からは「介護経験がなく慣れない介助により腰痛などの原因を引き起こしている」「老々介護で介助が大変だ」とのお話があります。職種を問わず職員全員が介護経験を有していますので、在宅での介助の方法やお悩みをお伺いできれば、アドバイスすることができると思います。ご利用者様、ご家族様に少しでも在宅での介護負担の軽減を図って頂きたいと思っておりますので、ぜひお気軽に職員にご相談ください。

また、はらからの里を利用されていない方のご相談もお気軽に受付ますのでいつでもご連絡下さい。

お問い合わせ先

☎ 0195-68-7880

松野小学校へ
マリーゴールドの
苗を寄付



松尾保育所へ
マリーゴールドの
苗を寄付



老施協の
フォトコンテストで
優秀賞!



松尾デイサービスセンター

いつまでも元気で自立した生活が送れるように、身体・脳・心が健康になるようなサービスを提供します。

「身体」…… 機能訓練、リハビリ

「脳」……… 会話、レクリエーション

「心」……… 入浴、出会い

地域の皆様が住み慣れた地域で安心して暮らしていけるよう、介護、福祉、医療など、さまざまな面から高齢者の方やそのご家族を支える仕組みがあります。その1つのサービスとして、通所介護サービスを提供しています。デイサービスの1日は健康チェック（体温や血圧測定など）から始まり、入浴や体操、昼食後にレクリエーションを行っています。他利用者様やスタッフとのコミュニケーションを図ることもできるので、身体機能だけでなく心身の健康の維持や向上にもなります。レクリエーションでは、週替わりでメニュー（カレンダー作りやゲームなど）を決めて行う他、季節ごとの行事（お花見や紅葉ドライブ、忘年会、節分など）も行っています。送迎については、朝も帰りもご自宅までの送迎を行います。

ご利用の希望については、担当ケアマネージャーを通じてご連絡いただくこととなります。「介護認定を受けていないのでどうしたら良いか」「デイサー

ビスに通うにはどうしたら良いか」などの問い合わせもいただくことがありますので、事業所にもお気軽にご連絡ください。

なお、松尾デイサービスセンターでの入浴は、身体の状態に合わせて、一般浴の他、機械浴も対応しています。お湯は松川温泉からの引き湯なので、デイサービス利用により、温泉に入ることができ、ご好評の声をいただいています。デイサービスの見学やお試し利用もできますので、是非ご利用いただきたいです。

営業日

月曜日～土曜日

（現在、日曜日はお休みしています）

サービス提供時間

9時～16時10分

お問い合わせ先

☎ 0195-78-3720



デイの窓から見える桜



音楽体操の様子



季節行事の様子



お花見弁当（特別メニュー）



どっぴき大会の様子

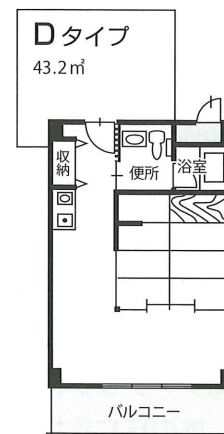
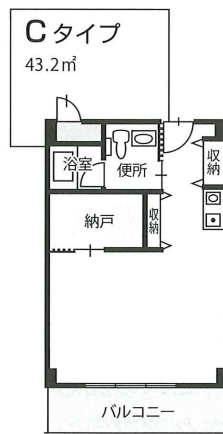
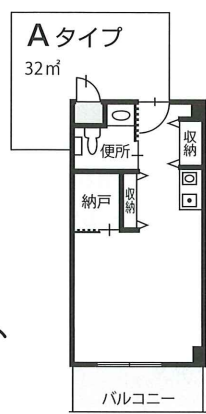


カレンダー作りの様子

ケアハウスアーベイン八幡平

ケアハウスと聞いて、どんなところであるか想像がつくでしょうか。なかなか想像がつかない方々が多いのではないのでしょうか。簡単に説明いたしますと、

- 自立した生活が難しい60歳以上の方。
- 24時間スタッフが在中。
- 食事やレクリエーションなどの提供。
- お部屋は、4種類。



そして、気になる料金は、

1、お部屋代

Aタイプ及びBタイプ

20年分一括のお支払いで 800万円
月額のお支払いで 45,000円

Cタイプ及びDタイプ

20年分一括のお支払いで 1,300万円
月額のお支払いで 70,000円

その他、併用方式もご用意しております。

- 2、生活費（食事代等） 42,490円
- 3、事務費（収入により） 10,000円～79,520円
- 4、冬季加算（11月～3月） 5,800円
- 5、その他（電気・水道・電話）

6、特定施設入居者生活介護

サービス利用費（利用される方のみ）

と、なっております。

目安の金額をご紹介しましたが、詳しく知りたい方は、いつでもお気軽にお問い合わせください。

お問い合わせ先

☎ 0195-78-2710

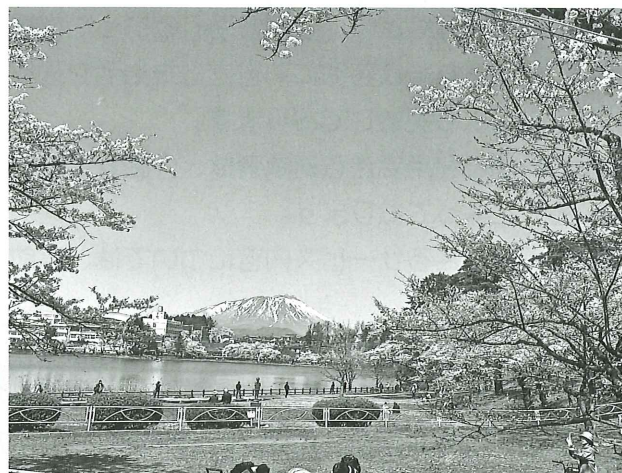
花見ドライブ

令和5年度に入り、はじめてのドライブ行事は、花見ドライブです。

今年の桜の開花は、例年よりもとても早く4月に入り早々に、「高松の池」と「盛岡八幡宮」での花見となりました。

今回のメインは、花見もありますが、コロナ感染者数が減ってきたこともあり、ひさしぶりに昼食をはさんでのドライブで、盛岡イオンモールで2時間ほど各自自由行動となりました。

「花より団子」という言葉がありますが、今回は「花より外食」となったのではなかと思ます。



高松の池

富士見荘指定居宅介護支援事業所

居宅介護支援とは

ケアマネージャーが居宅サービス計画（ケアプラン）を作成し、介護を必要とする方の自立した生活を支援する事業です。介護に関する相談やケアプランの作成などを通して生活を支援いたします。

料金は、原則無料です。

ご利用の流れ

- ①居宅訪問・面談～ケアマネージャーがご自宅を訪問し、ご本人、ご家族の状況等をお伺いします。
- ②ケアプラン作成・サービスの開始～ご本人、ご家族の自立支援に向けたケアプランを作成し、サービス担当者会議を開催後にサービスをご利用いただけます。
- ③サービス事業所との連絡調整～サービス利用開始後もサービス提供事業者と連絡、調整を行います。

- ④モニタリング・ケアプランの見直し～ご本人、ご家族の状況やサービスの状況を確認するために、原則月1回ご自宅を訪問し、状況に応じてケアプランの見直しを行います。

社会福祉法人みちのく協会の基本理念である「愛と献身」をモットーに、主任介護支援専門員、介護福祉士、社会福祉士

等の資格を持った職員がサービスを提供いたします。住み慣れた地域、ご自宅で生活できるように支援いたします。



お問い合わせ先

☎ 0195-78-2228

富士見荘指定訪問介護事業所

こんにちは ヘルパーステーションみちのく（通称）です。

当事業所は、八幡平市内（安代地区を除く）地域を対象に、介護福祉士等の資格を持つ職員（ヘルパー）がご自宅へ訪問し、入浴などの「身体介護」・掃除や洗濯、調理などの「生活援助」といった支援を行い、住み慣れたご自宅にて自立した生活を送ることが出来るよう援助しております。

ヘルパーがご利用できる対象者は、介護認定を受けている方となっております。

なお、提供できるサービス内容については、事前

に介護支援専門員（ケアマネージャー）にご相談いただいた内容で作成するケアプランであらかじめ決められた内容となっております。

ご利用をご検討の方は、担当のケアマネージャーにご相談ください。

現在5名のヘルパーで、明るく元気に訪問しております。（登録ヘルパーさんも募集中です）



お問い合わせ先

☎ 0195-78-4220



編集後記

今回は、改めてみちのく協会の各事業所の利用方法やサービス内容を掲載してみました。記事だけではまだよくわからないと思いますので、是非、お気軽にお問い合わせください。